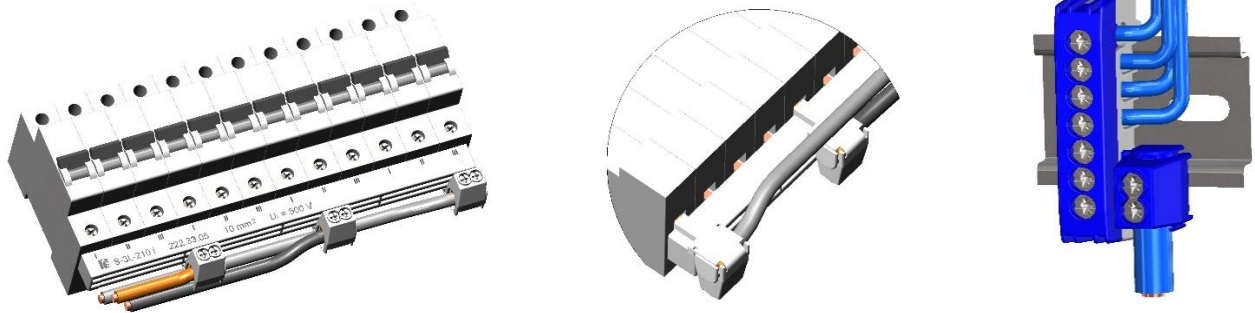


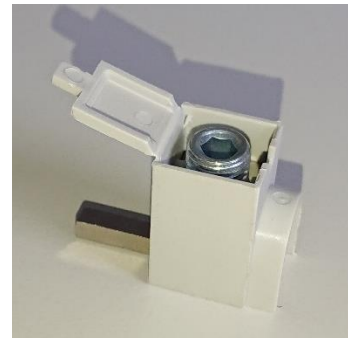
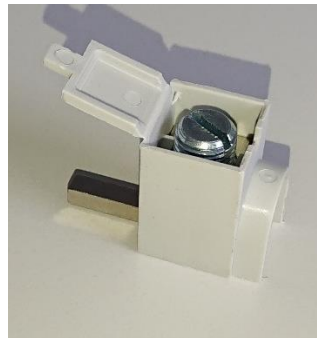
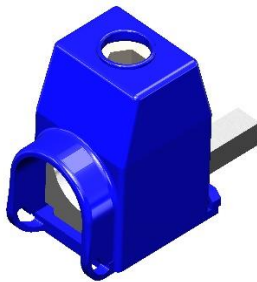
Einspeiseklemmen mit vollständiger Isolierung

Im Anlagenbau verlangt man zunehmend die vollständige Isolierung spannungsführender Elemente. Es hat sich mittlerweile als Standard etabliert, dass auch hinter den Abdeckungen die Verteilungen berührungsschutz ausgeführt werden.

Für unsere gängigsten Einspeiseklemmen sind jetzt die neuen Isolierabdeckungen verfügbar. Sowohl die AS/35 als auch die AS/50 sind jetzt in allen Ausführungen rundum isoliert. Ab sofort können daher sowohl Phasenschielen als auch Verteilerklemmen bis zu 50 mm² Leiterquerschnitt mehrdrätig bzw. 35 mm² feindrätig mit Aderendhülse eingespeist werden.



Bei der Klemme AS/50 erfolgte zusätzlich die Umstellung von einer Schlitzschraube auf Innensechskant. Das ist bei diesen Querschnitten die gängige Werkzeugwahl. Auch die bestehenden Ausführungen werden aktuell auf Innensechskant SW5 umgestellt.



Produktbezeichnung	Artikel-Nr. (neu)	Artikel-Nr. (alt)	Ausführung (Anwendung Phasenschiene)	Farbe
AS/35-GN gr	201 03 17	-	Gabel / Doppelsteg	grau
AS/35-GN bl	201 03 18	-	Gabel / Doppelsteg	blau
AS/35-SN gr	201 04 47	-	Steg, kurz	grau
AS/35-SN bl	201 04 48	-	Steg, kurz	blau
AS/35-SL25	201 04 49	201 04 17	Steg lang (für 10 mm ² PS)	grau
AS/35-SL25 bl	201 04 50	201 04 35	Steg lang (für 10 mm ² PS)	blau
AS/35-SL29 gr	201 04 51	201 04 18	Steg lang (für 16 mm ² PS)	grau
AS/35-SL29 bl	201 04 52	201 04 42	Steg lang (für 16 mm ² PS)	blau
AS/50-GN gr	201 02 56	201 02 36	Gabel / Doppelsteg	grau
AS/50-GN bl	201 02 57	-	Gabel / Doppelsteg	blau
AS/50-SN gr	201 02 54	201 02 35	Steg, kurz	grau
AS/50-SN bl	201 02 55	-	Steg, kurz	blau
AS/50-SL gr	201 02 52	201 02 32	Steg lang (für 36 mm ² PS)	grau
AS/50-SL bl	201 02 53	-	Steg lang (für 36 mm ² PS)	blau

© JB, Stand 26.08.2020