

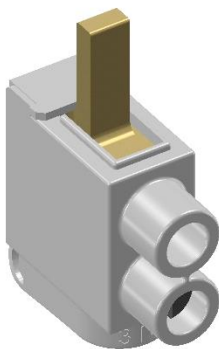
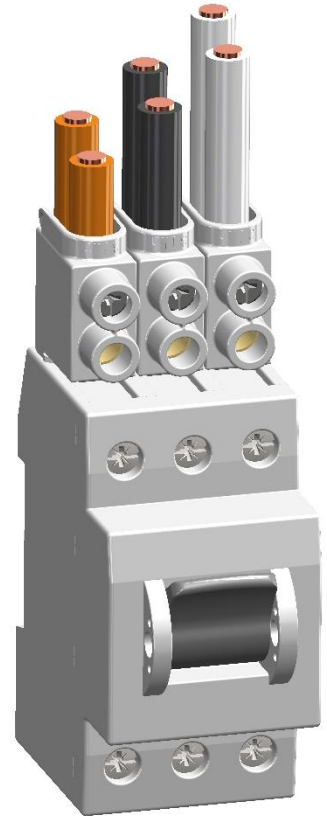
Doppel-Einspeiseklemmen in schmaler Bauform

Mehrfach-Einspeiseklemmen werden fast immer an die üblichen Teilungsmaße im Verteilerbau angepasst. Es gibt aber auch Schaltgeräte, die das Teilungsmaß 18 mm deutlich unterschreiten. Üblich ist das bei Hauptschaltern, die 3 Pole auf 2,5 Teilungseinheiten bieten. Auch vierpolige FI-Schalter werden gelegentlich in einer Baubreite von 3 Teilungseinheiten angeboten.

Für derartige Schaltgeräte bietet Pollmann Elektrotechnik jetzt die geeignete Lösung.

Mit einem Kontaktsteg passend zu gängigen Klemmenrahmen für 25 mm² Anschluss können jetzt zwei Leitungen bis max.

35 mm² mehrdrähtig bzw.
25 mm² feindrähtig mit Aderendhülse
angeschlossen werden.



Ausführung	Type	Artikelnummer
Einspeiseklemme 2 x 35 mm ²	AS/2x35 SN 0,75 TE	201 08 24