



Mobile Beleuchtung  
für Industrie

## Willkommen bei SONLUX

SONLUX ist ein Leuchtenhersteller mit Sitz in Sondershausen/Thüringen. Auf über 100.000 m<sup>2</sup> Firmengelände und einer Produktionsfläche von ca. 25.000 m<sup>2</sup> werden Leuchten und Kunststoffkomponenten gefertigt.

Seit der Übernahme des Unternehmens im Jahre 1992 wurde das Werk kontinuierlich mit innovativen Entwicklungs- und Fertigungstechnologien zu einer fortschrittlichen Produktionsstätte ausgebaut und trägt seitdem den Namen SONLUX.

Ca. 100 Mitarbeiter fertigen heute Arbeitsleuchten und Sonderlösungen für den professionellen Anwender sowie Kunststoffkomponenten für OEM-Kunden.

## Ihre Vorteile

- Sehr gutes Preis-Leistungs-Verhältnis bei hoher „Made in Germany“-Qualität, zertifiziert nach DIN EN ISO 9001:2015
- Kundenorientierte Dienstleistungen inkl. Individualisierung von Produkten
- Kompetenz in modernster Kunststoffverarbeitung
- Hoher Automatisierungsgrad und hohe Fertigungstiefe
- Innovationskraft, dokumentiert durch verschiedene Schutzrechte und Designpreise
- Eigene Konstruktion, VDE-anerkanntes Prüflabor und Lichtlabor
- Kurze Lieferzeiten bei hoher Termintreue durch eigenes Logistikzentrum und integriertes SAP-System



# Inhaltsverzeichnis


**GLADIATOR II**

5	4.000 lm
---	----------


**POWERDISK**

14	57.000 lm
----	-----------


**GLADIATOR SL**

6	4.000 / 8.000 lm
---	------------------


**POWERCASE L**

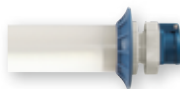
17	102.200 lm
----	------------


**SPARTACUS**

9	3.600 lm
---	----------


**THORIX II**

18	24.000 - 150.000 lm
----	---------------------


**Schutzrohrleuchten**

10	1.200 - 7.900 lm
----	------------------


**THORIX II Flex**

21	24.000 / 35.000 lm
----	--------------------


**POWERTUBE II**

13	9.900 - 44.000 lm
----	-------------------


**ACHILLES**

22	≤ 350 lm
----	----------







## GLADIATOR II

Mobile Arbeitsleuchten für Industrie und Baugewerbe.

- Schlag- und bruchfestes 2-Komponenten-Gehäuse
- Breitstrahlendes und blendreduziertes Licht durch opale Abdeckung
- Optional mit 3 Steckdosen und Schalter
- Bis zu 8 Stunden homogenes Arbeitslicht bei GLADIATOR II Accu
- Hohe Schutzart bis IP 66
- Umfangreiches Zubehör

230, 42, 24, 12 V  
 24 - 40 Watt  
 2.600 - 4.000 Lumen (effektiv)





## GLADIATOR SL

Mobile Arbeitsleuchten für Industrie und Baugewerbe.

- Schlag- und bruchfestes 2-Komponenten-Gehäuse
- Breitstrahlendes und blendreduziertes Licht durch opale Abdeckung
- Bis zu 10 Stunden homogenes Arbeitslicht bei GLADIATOR SL I Accu
- Bis zu 30 Stunden universell einsetzbares Arbeitslicht bei GLADIATOR SL I B18V
- Hohe Schutzart bis IP 66
- Umfangreiches Zubehör

230, 18 V  
29 - 75 Watt  
4.000 - 8.000 Lumen (effektiv)













## SPARTACUS

Die Kuppelleuchte zur Ausleuchtung von Baustellen, Industrieanlagen oder Werften.

- Schnelle Befestigung durch integrierten Haltebügel
- Schlag- und bruchfestes 2-Komponentengehäuse
- Als Stand- und Pendelleuchte einsetzbar
- Optional bis zu 2 Steckdosen
- Hohe Schutzart bis IP 65
- Umfangreiches Zubehör wie Magnet- oder Stativhalter

230, 110, 42, 24 V  
 28 Watt  
 3.600 Lumen (effektiv)



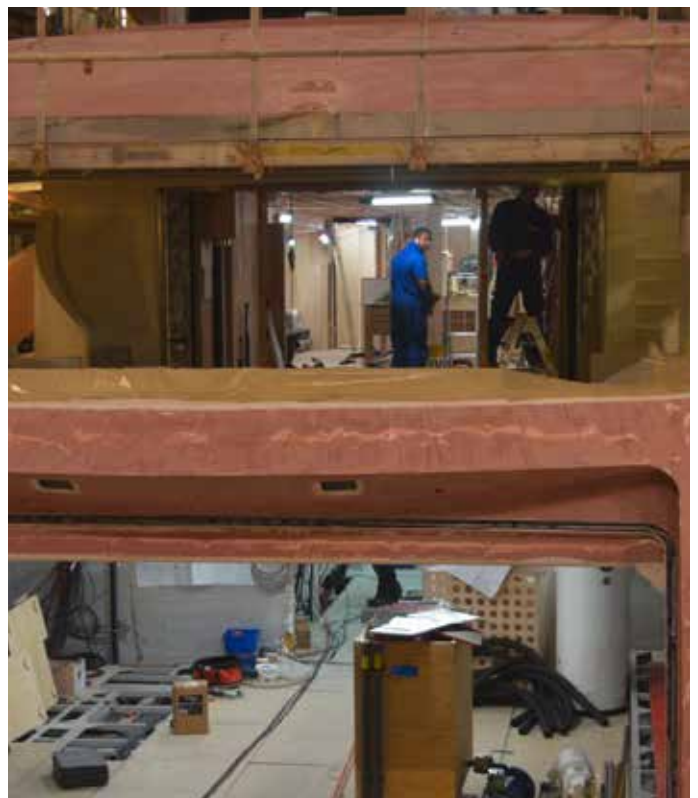


## Schutzrohrleuchten

Schutzrohrleuchten-Serie für Industrie und Baugewerbe.

- Mit Steckdose bzw. Durchverdrahtung
- Innovative Kunststoff-Halteschelle mit Schutzfunktion vor Vandalismus (Zubehör)
- Vermeidung von hartem Schatten bzw. Mehrfachschatten
- Hohe Schutzart bis IP 67
- Umfangreiches Zubehör

230, 42, 24 V  
12 - 56 Watt  
1.200 - 7.900 Lumen (effektiv)  
405 - 1.629 mm













## POWERTUBE II

Mobile Großflächenleuchte für die Ausleuchtung von Bau- und Montagestellen.

- Schneller Auf- und Abbau
- Multifunktionale Nutzung: auf dem Boden stehend, hängend oder auf ein Stativ montiert
- Robuste, schlagfeste Bauweise
- Wechselschalter für halbseitige oder volle Ausleuchtung
- Einfache Stativ-Anbindung dank integrierter Aufnahme für DIN-Zapfen (30 mm)
- Hohe Schutzart IP 65

230, 42, 24 V  
 93 - 400 Watt  
 9.900 - 44.000 Lumen (effektiv)





## POWERDISK

Mobile Großflächenleuchte für die Ausleuchtung von Bau- und Montagestellen.

- Ein-Mann-Montage
- Wartungsfrei (passive Kühlung)
- Robuste, schlagfeste Bauweise
- Windlasttauglich bis 150 km/h
- Blendreduziertes Licht durch opale Abdeckung
- Dimmbar
- Hohe Schutzart IP 65

230 V  
380 Watt  
57.000 Lumen (effektiv)













## POWERCASE L

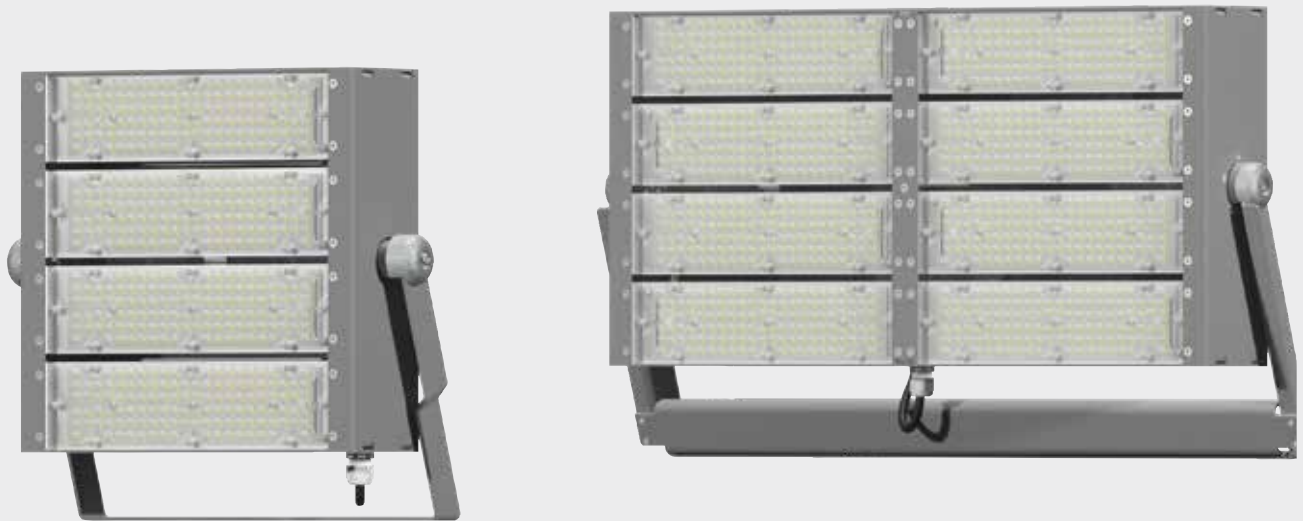
Mobile Großflächenleuchte in einzigartigem Kofferdesign für Industrie und Baugewerbe.

- Multifunktionale Nutzung: auf dem Boden stehend, hängend oder auf ein Stativ montiert
- Ausführungen mit Casambi Bluetooth® Steuerung zur drahtlosen Vernetzung
- Funktionsupgrade durch Zuleitungstausch (dimmbar, Casambi, ...)
- Robuste, schlagfeste Bauweise
- Dimmbar
- Hohe Schutzart IP 65

230 V  
775 Watt  
102.200 Lumen (effektiv)







## THORIX II

Großflächenstrahler für die Montage an Masten, Traversen oder Fassaden.

- Ausstrahlungswinkel 30°, 60° und 90° wählbar
- Schwenkbarer, fein einstellbarer Leuchtenkopf
- Robuste, schlagfeste Bauweise
- Montagebügel aus rostfreiem Edelstahl, pulverbeschichtet
- 1 m Anschlussleitung H07RN-F
- Optional adaptierbare Netzanschlussdose bzw. Anschlussstecker
- Hohe Schutzart bis zu IP 66

230, 400 V

180 - 1.115 Watt

24.000 - 150.000 Lumen (effektiv)











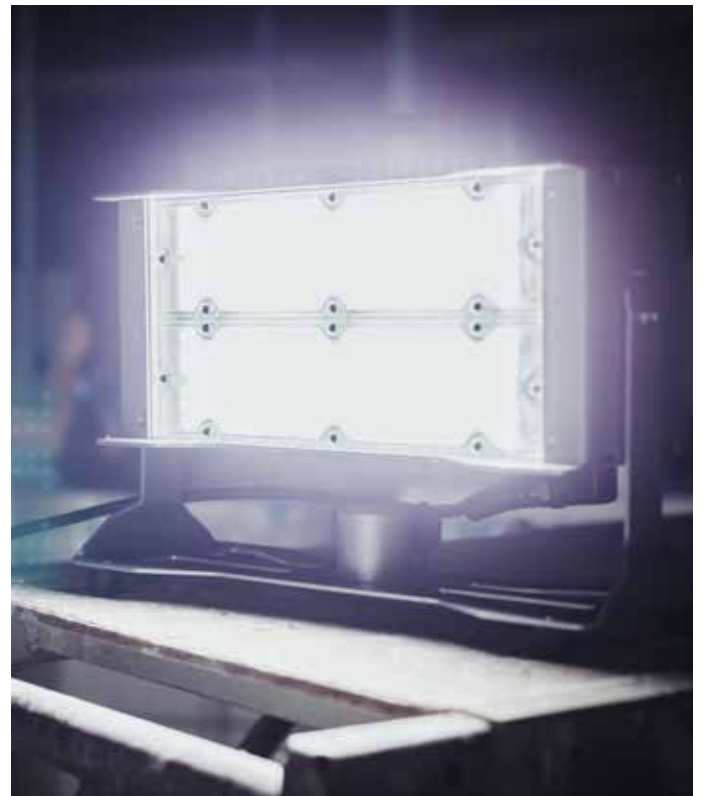


## THORIX II Flex

LED-Strahler für Industrie und Baugewerbe.

- Ausstrahlungswinkel 30 °, 60 ° und 90 ° (auch gemischt) wählbar
- Schwenkbarer Leuchtenkopf
- Schneller Auf- und Abbau ohne Abkühlzeit
- Für alle Stative mit DIN-Zapfen (30 mm/DIN 14640) geeignet
- Robuste Bauweise
- Optional dimmbar
- Hohe Schutzart IP 66
- Umfangreiches Zubehör

230 V  
 180 - 265 Watt  
 24.000 - 35.000 Lumen (effektiv)





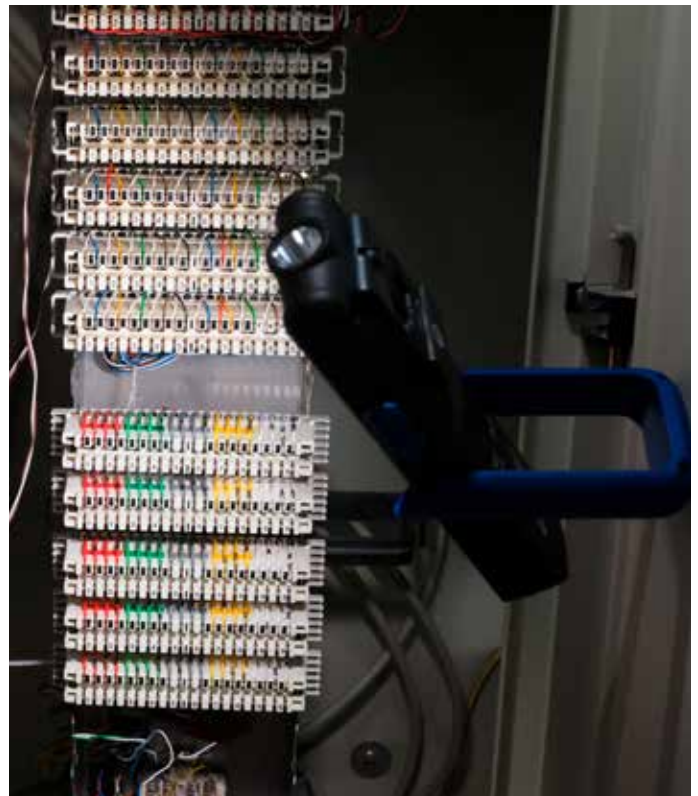


## ACHILLES

Die LED-Akku-Handstableuchten für Industrie.

- Umschaltbar zwischen Front- und Top-LED
- Kapazitätsanzeige
- Universelle Befestigung mit Magnet oder Haken
- Verstellbarer Bügel
- POWERBANK-Funktion bei Version „maxi“
- Stufenlos Dimmbar (außer „mini“)
- Hoher Farbwiedergabeindex  $R_a \geq 96$  (Version „MC“)

Li-Ion, 3,7 V, 1.200 - 2.000 mAh  
50 - 350 Lumen (effektiv)









## Mobiles Licht für Profis – Made in Germany

Portable light for professionals – Made in Germany

*Éclairage mobile pour les professionnels –  
Fabriqué en Allemagne*

SONLUX Lighting GmbH

Frankenhäuser Straße 66  
99706 Sondershausen  
Deutschland

Telefon +49 36 32 / 65 22 - 0

[www.sonlux.de](http://www.sonlux.de)  
[info@sonlux.de](mailto:info@sonlux.de)