

OBERFLÄCHENKONTROLLE

MEHR ALS LICHT





Spezialist mit einer 70 jährigen Tradition und Erfahrung

WIR SIND LUDWIG LEUCHTEN

Ludwig Leuchten ist seit über 70 Jahren ein engagierter Anbieter technischer Beleuchtung. Unser Fokus liegt auf modernster Beleuchtungstechnik und hochwertigem Design. Neben einem umfangreichen Kernprogramm bieten wir auch maßgeschneiderte Lösungen für individuelle Beleuchtungsbedürfnisse, basierend auf neuesten Erkenntnissen in Licht-, Elektro- und Sicherheitstechnik.

Ein besonderer Schwerpunkt liegt in der Entwicklung von maßgeschneiderten Sonderleuchten, die nach den Wünschen unserer Kunden entworfen und produziert werden. Unsere hohe Flexibilität ermöglicht es uns, auf spezielle Kundenanforderungen einzugehen und auch Großprojekte umzusetzen. Unsere Stärken sind schnelle Entscheidungsprozesse, Flexibilität und ein überzeugendes Preis-Leistungsverhältnis, die seit vielen Jahrzehnten zu unserem Erfolg beitragen.

Dank unserer langjährigen Erfahrung in der Produktion und dem Vertrieb von Leuchten haben wir weltweit bereits zahlreiche interessante Projekte realisiert, darunter in der Automobilindustrie, Flughäfen, Forschungszentren, Universitäten, Veranstaltungshallen,

Museen, Krankenhäusern, Schulen, Sportanlagen, Banken, Supermärkten und Büros.

Als einer der führenden deutschen Beleuchtungshersteller wissen wir um die Bedeutung von Licht für die menschliche Gesundheit und Produktivität. Deshalb arbeiten wir unermüdlich daran, bestes Licht für optimale Leistung zu schaffen. Ein innovatives Highlight ist unser sonnenähnliches Licht mit CRI 97, das das Wohlbefinden am Arbeitsplatz fördert und Müdigkeit sowie Konzentrationsschwäche reduziert.

Wir sind stolz darauf, dass internationale Konzerne auf unsere Technik vertrauen. Unsere Premium-Beleuchtung „Made in Germany“ und unser Know-how sind weltweit gefragt.

INHALTSVERZEICHNIS

MADE BY LUDWIG LEUCHTEN	4
VORBEHANDLUNG/KATHODISCHE TAUHLACKIERUNG	6
CAVERNA pro	8
CAVERNA	10
SPRITZKABINE	12
ARES	14
ARES eco	16
FORIS	18
FILTRA	20
REINRAUMLEUCHTEN	22
GAJA	24
AUDIT FINISHPLÄTZE/OBERFLÄCHENINSPEKTION	26
MINAMO	28
MINAMO f	30
FARBABMUSTERUNG	32
IRO	34
MONTAGELINIEN FÜR KAROSSERIEANBAUTEILE	36
AURON	38
AURON f.....	40
SCHLEIFEN/POLIEREN/NACHARBEIT	42
NITO	44



Beleuchtung Made in Germany

MADE BY LUDWIG LEUCHTEN

Unser Anspruch an Qualität kennt keine Kompromisse! Jedes Produkt durchläuft eine nachvollziehbare Prüfung, um sicherzustellen, dass es den höchsten Standards gerecht wird. Wir stehen für Perfektion in jedem Detail und streben nach der ultimativen Kundenzufriedenheit.

„Made in Germany“ ist für uns nicht nur ein Etikett, sondern ein Bekenntnis zu erstklassiger Handwerkskunst und herausragender Leistung.

Wir verfügen an unserem Standort in Sachsen über moderne Produktionsstätten mit großer Fertigungstiefe und hervorragenden Facharbeiterinnen und Facharbeitern so, dass wir sagen können: Qualität ist nicht nur ein Versprechen, sondern eine Selbstverständlichkeit!

Oder einfach: Made by Ludwig Leuchten!



Stefan Quaas - Geschäftsführender Gesellschafter, CEO

VORBEHANDLUNG VBH/ KATHODISCHE TAUCH- LACKIERUNG KTL

CAVERNA pro CAVERNA

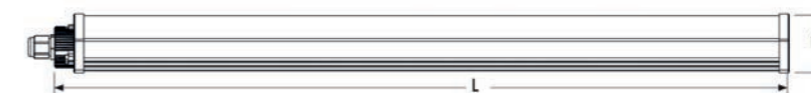
Im Vorbehandlungsprozess und bei der kathodischen Tauchlackierung müssen Leuchten spezielle Eigenschaften aufweisen, um den Anforderungen des Prozesses gerecht zu werden. Dazu gehören Beständigkeit gegen Chemikalien und Korrosion, Temperaturbeständigkeit, gute Isolationsfähigkeiten und mechanische Stabilität. Zusätzlich müssen sie gegebenenfalls elektrische Eigenschaften aufweisen und den geltenden Standards und Vorschriften entsprechen, um Sicherheit und Qualität zu gewährleisten.

Unser Feuchtraumleuchten CAVERNSA und CAVERNA pro sind für diese Anforderungen hervorragend geeignet.



CAVERNA pro

CE IP65 ⚡ ⬆



Artikel-Nr. Produkt	lm	lm/W	W	CRI	K	UGR	Länge mm	Breite mm	Höhe mm
411177.841.000.052 CAVERNA pro_1185_840_5200_ND	5200	130	40	80	4000	24	1185	60	70
411177.841.001.052 CAVERNA pro_1185_840_5200_DA	5200	130	40	80	4000	24	1185	60	70
411177.861.000.052 CAVERNA pro_1185_865_5200_ND	5200	130	40	80	6500	24	1185	60	70
411177.861.001.052 CAVERNA pro_1185_865_5200 DA	5200	130	40	80	6500	24	1185	60	70
411477.841.000.065 CAVERNA pro_1485_840_6500_ND	6500	130	50	80	4000	24	1485	60	70
411477.841.001.065 CAVERNA pro_1485_840_6500_DA	6500	130	50	80	4000	24	1485	60	70
411477.861.000.065 CAVERNA pro_1485_865_6500_ND	6500	130	50	80	6500	24	1485	60	70
411477.861.001.065 CAVERNA pro_1485_865_6500 DA	6500	130	50	80	6500	24	1485	60	70

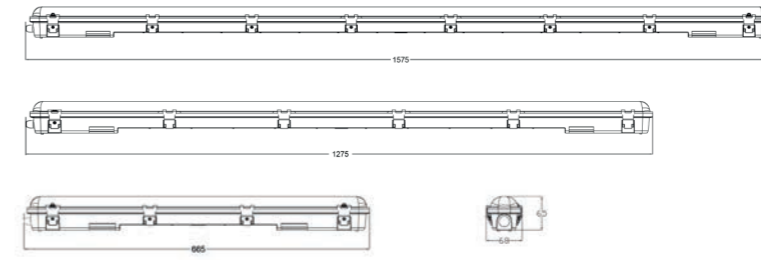
FEUCHTRAUMLEUCHTEN

CAVERNA pro

LED-Feuchtraum-Wannenleuchte. IP65, IK09, schlagfeste Abdeckung und Gehäuse hellgrau aus Polycarbonat.

CAVERNA

CE IP65 ⚡ ⬆



Artikel-Nr. Produkt	lm	lm/W	W	CRI	K	UGR	Länge mm	Breite mm	Höhe mm
426568.840.000.028 CAVERNA_665_840_2800_ND	2800	140	20	80	4000		665	68	65
426568.840.001.028 CAVERNA_665_840_2800_DA	2800	140	20	80	4000		665	68	65
421368.840.000.046 CAVERNA_1275_840_4600_ND	4600	144	32	80	4000		1275	68	65
421368.840.001.046 CAVERNA_1275_840_4600_DA	4600	144	32	80	4000		1275	68	65
421568.840.000.059 CAVERNA_1575_840_5900_ND	5900	140	42	80	4000		1575	68	65
421568.840.001.059 CAVERNA_1575_840_5900_DA	5900	140	42	80	4000		1575	68	65
426568.102.003.000 CAVERNA_600_Ersatzabdeckung	Ersatzabdeckung für CAVERNA								
421368.112.003.000 CAVERNA_1200_Ersatzabdeckung	Ersatzabdeckung für CAVERNA								
421568.122.003.000 CAVERNA_1500_Ersatzabdeckung	Ersatzabdeckung für CAVERNA								
420000.133.003.000 CAVERNA_Edelstahlverschluss V2A									

FEUCHTRAUMLEUCHTEN

CAVERNA

LED-Feuchtraum-Wannenleuchte. IP65, IK08, schlagfeste Abdeckung und Gehäuse hellgrau aus Polycarbonat.

SPRITZKABINE

ARES

ARES eco

FORIS

FILTRA

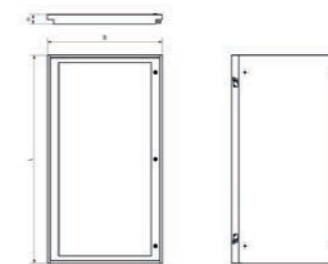
Im weiteren Prozess des Lackierungsvorgangs werden an unsere Leuchten nicht weniger Anforderungen gestellt. Leuchten in Lackierspritzkabinen müssen explosionsgeschützt, staub- und spritzwassergeschützt sein und eine hohe Farbwiedergabe sowie gleichmäßige Ausleuchtung bieten. Weiterhin sind unsere Leuchten so konstruiert, dass sie leicht zugänglich und wartungsfreundlich sind, um Ausfallzeiten zu minimieren und Zuverlässigkeit zu gewährleisten.





ARES

CE IP54 ⊕ ⊞ CRI90



Ohne Einbaurahmen

Artikel-Nr. Produkt	lm	lm/W	W	CRI	K	UGR	Länge mm	Breite mm	Höhe mm
Lichtaustritt symmetrisch									
811286.913.000.110 ARES_1260_940_10080_ND	10080	120	84	90	4000		1260	860	75
811586.913.000.112 ARES_1560_940_12600_ND	12600	120	105	90	4000		1560	860	75
Lichtaustritt asymmetrisch									
811286.914.000.110 ARES_1260_940_10080_ND	10080	120	84	90	4000		1260	860	75
811586.914.000.112 ARES_1560_940_12600_ND	12600	120	105	90	4000		1560	860	75

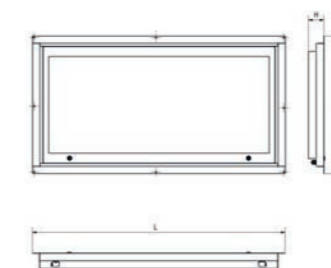
OBERFLÄCHENKONTROLLE - SPRITZKABINE

ARES



Die Reflektorleuchte **ARES** kommt bei Oberflächen mit mittlerer bis guter Reflexion zum Einsatz und kann in allen Beschichtungsprozessen der Industrie eingesetzt werden. Gehäuse und Rahmen bestehen aus pulverbeschichtetem Stahlblech. Schwenkbarer Rahmen ausgestattet mit einer innenliegenden ESG Scheibe und Schnellverschluss-System. Flexible Befestigung an bauseitigem Stahlbau. Die symmetrischen Reflektoren bestehen aus weiß Pulver beschichtetem. Leuchten Ausführung, Durchgangsverdrahtung via Harting Stecksystem, geprüft nach EN60598 und allen gültigen europäischen Richtlinien. Diese Leuchte ist frei von lackbenetzungsstörenden Substanzen (LABS-Frei).

Die angegebenen Leuchtentypen sind nur ein Auszug aus dem Gesamtportfolio. Für weitere Varianten fragen Sie bitte bei uns an!

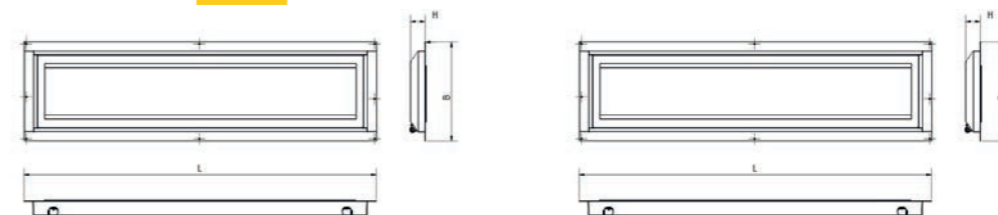


Mit Einbaurahmen

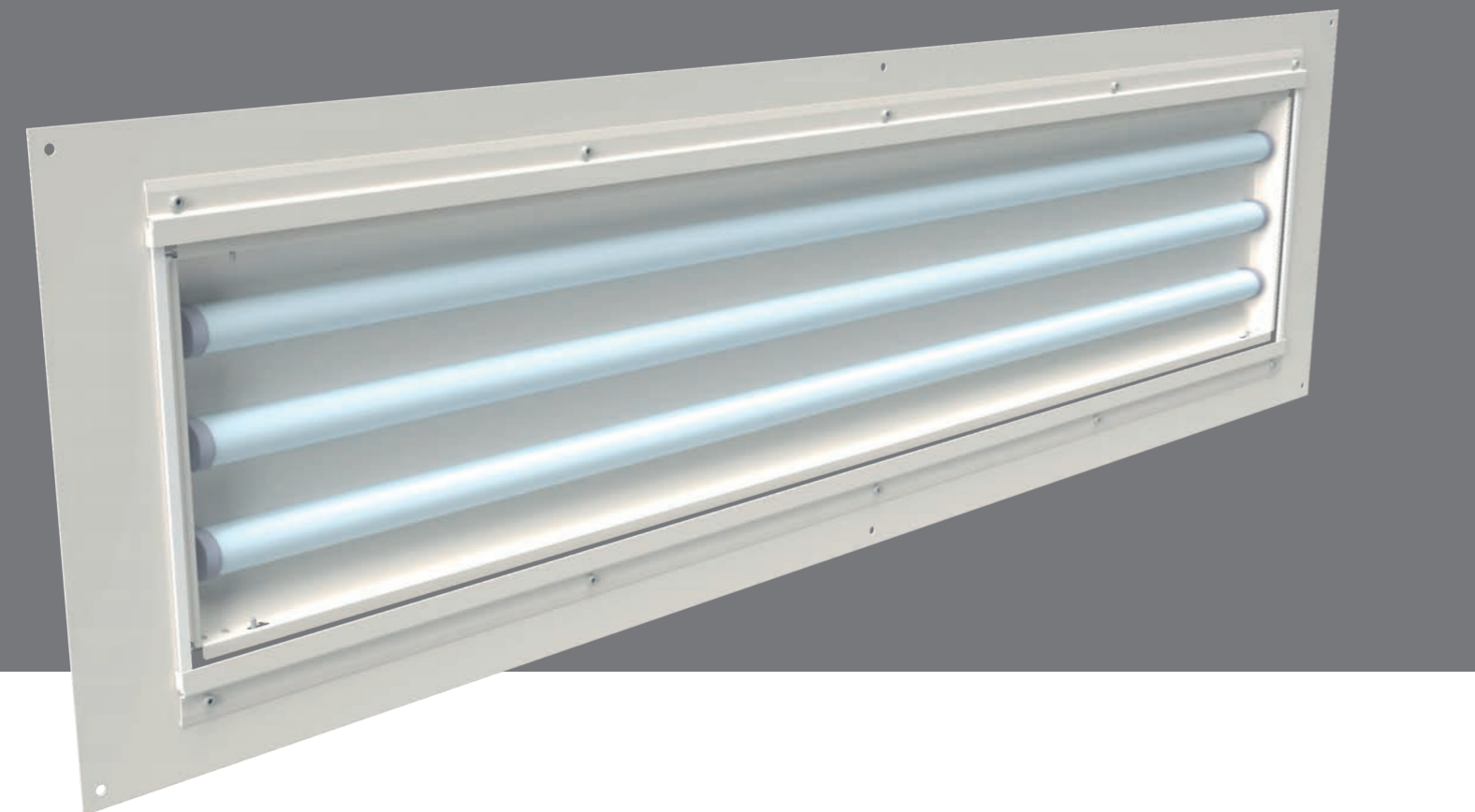
Artikel-Nr. Produkt	lm	lm/W	W	CRI	K	UGR	Länge mm	Breite mm	Höhe mm
Lichtaustritt symmetrisch									
811394.915.000.110 ARES_1340_940_10080_ND	10080	120	84	90	4000		1340	940	75
811694.915.000.112 ARES_1640_940_12600_ND	12600	120	105	90	4000		1640	940	75
Lichtaustritt asymmetrisch									
811394.916.000.110 ARES_1340_940_10080_ND	10080	120	84	90	4000		1340	940	75
811964.916.000.112 ARES_1640_940_12600_ND	12600	120	105	90	4000		1640	940	75

ARES eco

CE IP54 ⊕ ⊞ CRI90



Artikel-Nr. Produkt	lm	lm/W	W	CRI	K	UGR	Länge mm	Breite mm	Höhe mm
811849.913.000.110 ARES eco_1450_840_10080_ND	10080	120	84	90	4000		1450	490	85
811849.913.001.110 ARES eco_1450_840_10080_DA	10080	120	84	90	4000		1450	490	85
811849.913.000.110 ARES eco_1750_840_12600_ND	12600	120	105	90	4000		1750	490	85
811849.913.001.110 ARES eco_1750_840_12600_DA	12600	120	105	90	4000		1750	490	85



OBERFLÄCHENKONTROLLE - SPRITZKABINE

ARES eco



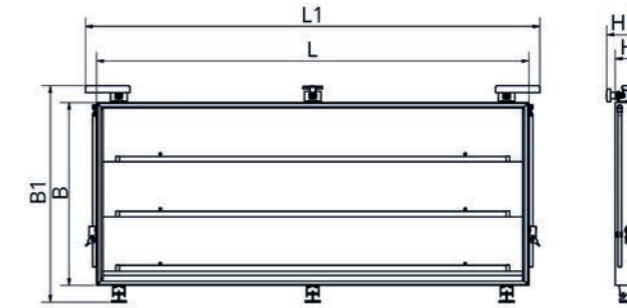
Die Einbau Reflektorleuchte **ARES eco** kommt bei Oberflächen mit mittlerer bis guter Reflexion zum Einsatz und kann in allen Beschichtungsprozessen der Industrie eingesetzt werden. Gehäuse und Rahmen bestehen aus pulverbeschichtetem Stahlblech. Ausgestattet mit einer rahmenlosen ESG-Scheibe und Verschlussystem. Modularer Einbaurahmen zur Befestigung an bauseitigem Stahlbau. Symmetrische Lichtkammer aus weiß pulverbeschichtetem Stahlblech. Leuchten Ausführung, Durchgangsverdrahtung via Kabelverschraubungen, geprüft nach EN60598 und allen gültigen europäischen Richtlinien. Diese Leuchte ist frei von lackbenetzungsstörenden Substanzen (LABS-Frei).

Die angegebenen Leuchtentypen sind nur ein Auszug aus dem Gesamtportfolio. Für weitere Varianten fragen Sie bitte bei uns an!



FORIS

CE IP54 ⊕ ⊞ CRI90



Artikel-Nr. Produkt	lm	lm/W	W	CRI	K	UGR	Länge mm	Breite mm	Höhe mm
826686.904.000.105 FORIS_660_940_5040_ND	5040	120	42	90	4000		660	860	90
821286.904.000.105 FORIS_1260_940_10080_ND	10080	120	84	90	4000		1260	860	90
821586.904.000.105 FORIS_1560_940_12600_ND	12600	120	105	90	4000		1560	860	90
826660.904.000.105 FORIS_660_940_5040_ND	5040	120	42	90	4000		660	660	90
821260.904.000.105 FORIS_1260_940_10080_ND	10080	120	84	90	4000		1260	660	90
821560.904.000.105 FORIS_1560_940_12600_ND	12600	120	105	90	4000		1560	660	90

OBERFLÄCHENKONTROLLE - SPRITZKABINE

FORIS



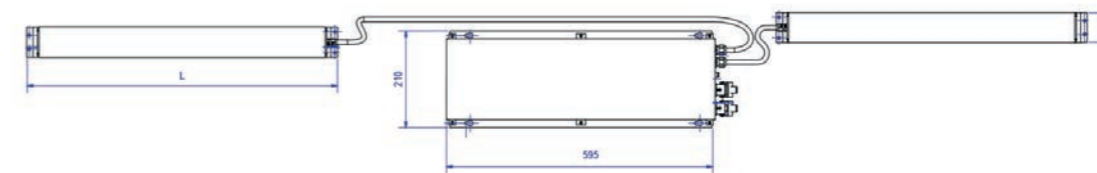
LED Spritzkabinen Leuchte für Kabinen externe Montage. Das Gehäuse der **FORIS** besteht aus pulverbeschichtetem Stahlblech. Die zur Anbringung benötigten Scharniere, Beschlagteile sowie Rohstützen sind inklusive. Das Leuchtgehäuse ist mit einer umlaufenden Dichtung bestückt. Durch das Anpressen an die Glasscheibe im endmontierten Zustand wird der IP-Schutz gewährleistet. Die Reflektoren bestehen aus weiß pulverbeschichtetem Stahlblech. Diese Leuchte ist geprüft nach EN60598 und ausgestattet mit High-Efficient LED-Modulen mit interner Durchgangsverdrahtung. Der Anschluss erfolgt über ein Harting Steck-/Verbindungssystem. Diese Leuchte ist frei von lackbenetzungsstörenden Stoffen (LABS-Frei).

Die angegebenen Leuchtentypen sind nur ein Auszug aus dem Gesamtportfolio. Für weitere Varianten fragen Sie bitte bei uns an!



FILTRA

CE IP54 ⊕ ⊕ CRI90



Artikel-Nr. Produkt	lm	lm/W	W	CRI	K	UGR	Länge mm	Breite mm	Höhe mm
880506.808.001.111 FILTRA_526_940_11440_DA	11440	104	110	90	4000		526	66	64
880506.808.002.111 FILTRA_526_940_11440_DA_EX	11440	104	110	90	4000		526	66	64
880606.808.001.115 FILTRA_656_940_15392_DA	15392	104	148	90	4000		656	66	64
880506.808.002.115 FILTRA_656_940_15392_DA_EX	15392	104	148	90	4000		656	66	64

OBERFLÄCHENKONTROLLE - SPRITZKABINE

FILTRA



Die Spritzkabinenleuchte **FILTRA** ist ausgelegt für den Einbau in Filterdeckensysteme. Ausgestattet mit zwei LED-Hochleistungsleuchteinheiten. Gehäuse besteht aus weiß pulverbeschichtetem Stahlblech (RAL9016). Asymmetrische Lichtverteilung durch optimiertes Einzelreflektorsystem. Je 10m Verbindungsleitung zwischen Leucht- und Versorgungseinheit. Geprüft nach EN60598 und allen gültigen europäischen Richtlinien. Die Einspeisung erfolgt über das Harting Steck-/Verbindungssystem und ist durchverdrahtet. Die Dimmung erfolgt digital via DALI- System. Leuchte ist frei von lackbenetzungsstörenden Substanzen (LABS-Frei).

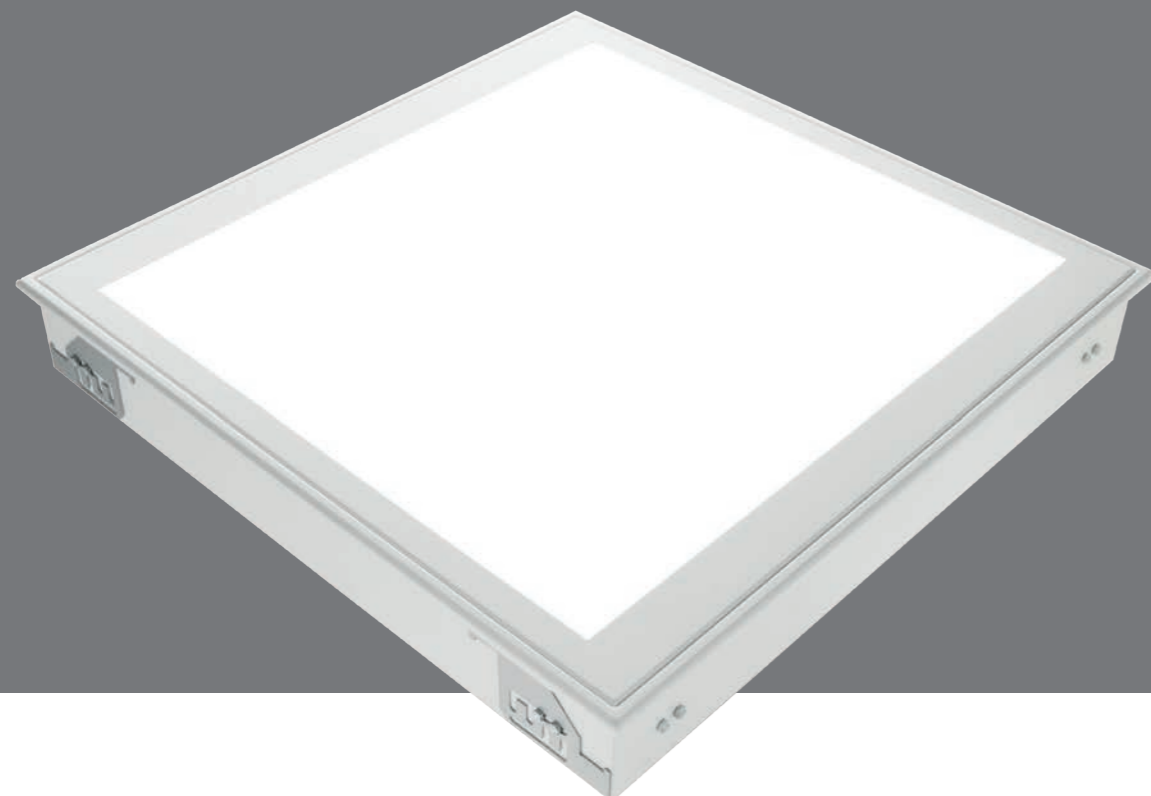
Die angegebenen Leuchtentypen sind nur ein Auszug aus dem Gesamtportfolio. Für weitere Varianten fragen Sie bitte bei uns an!

REINRAUMLEUCHTEN

GAJA

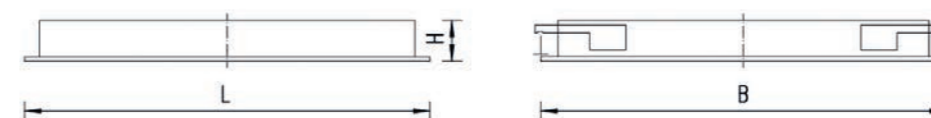
Heute werden eine Vielzahl von Anforderungen an Reinräume gestellt. Neben dem Qualitätsfaktor Reinheit kommt dabei auch immer mehr der Qualitätsfaktor Licht ins Spiel. Die Einsatzmöglichkeiten und Anwendungen von Reinraumleuchten finden sich sowohl in medizinischen Bereichen, in der Pharmazie, der Fein- und Mikrotechnik, Luft- und Raumfahrttechnik, der Bio- und Genforschung, so wie auch in den unterschiedlichsten Fertigungsbereichen der Lebensmittel- und Automobilindustrie. Die Qualitätsanforderungen an Reinraumleuchten sind hoch und stellen die Hersteller vor immer neue Herausforderungen. Die Ludwig Leuchten GmbH und Co. KG entwickelt und fertigt Reinraumleuchten nach den höchsten Standards. Dabei nehmen wir konkreten Bezug auf die jeweilige Einbausituation, die jeweilige Sehaufgabe und bieten damit unseren Kunden ein breites Spektrum an Einsatzmöglichkeiten.





GAJA

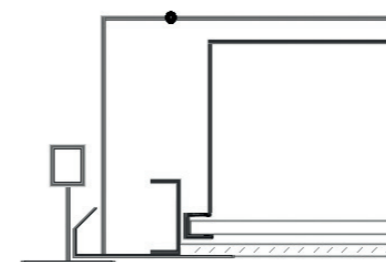
CE IP54/40 Ⓢ Ⓢ



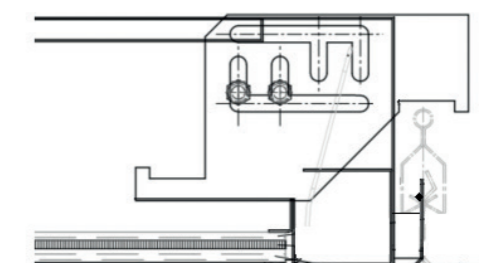
Artikel-Nr. Produkt	lm	lm/W	W	CRI	K	UGR	Länge mm	Breite mm	Höhe mm
506262.841.000.041 GAJA_623_840_4100_ND	4100	124	33	80	4000		623	623	90
506262.841.001.041 GAJA_623_840_4100_DA	4100	124	33	80	4000		623	623	90
506262.941.000.068 GAJA_623_940_6800_ND	6800	109	62	80	4000		623	623	90
506262.941.001.068 GAJA_623_940_6800_DA	6800	109	62	80	4000		623	623	90

Diese Leuchte ist anpassbar für verschiedene Deckensysteme. Gängige Einbausituationen haben wir unten dargestellt. Für weitere Einbausituationen fragen Sie bitte bei uns an.

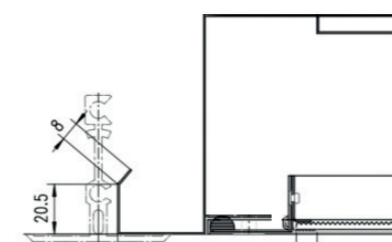
Einbaudecken



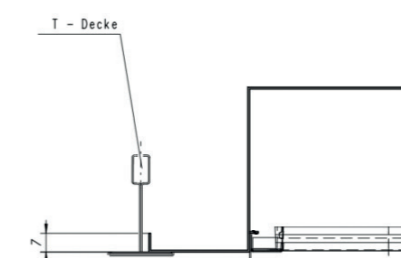
Klemmkassetendecken



Profildecken



T-Decken



REINRAUMLEUCHTEN

GAJA

Direkt strahlende LED-Reinraum-Leuchte für verschiedene Deckensysteme. Leuchtenkörper Stahlblech, pulverbeschichtet in weiß, mit umlaufendem Gehäuserand. Untere Abdeckung als Stahlblechrahmen mit eingesetzter Opalscheibe. Am Leuchtenkörper unsichtbar befestigt. Geeignet für Feuchträume, Reinräume mit erhöhten hygienischen Anforderungen. IP54 in Richtung Nutzraum, IP40 in Richtung Deckenzwischenraum.

- Standard-Lichtfarbe 4.000 K, andere Lichtfarben auf Anfrage erhältlich.
- Farbe Gehäuse: RAL 9016
- Sonderfarben sind auf Wunsch gegen Mehrpreis lieferbar.
- Untere Abdeckung mit verschiedenen Scheiben und Filtern je nach Reinraumanforderung erhältlich.
- Die angegebenen Leuchtentypen sind nur ein Auszug aus dem Gesamtportfolio. Für weitere Varianten fragen Sie bitte bei uns an!

AUDIT FINISHPLÄTZE/ OBERFLÄCHEN- INSPEKTION

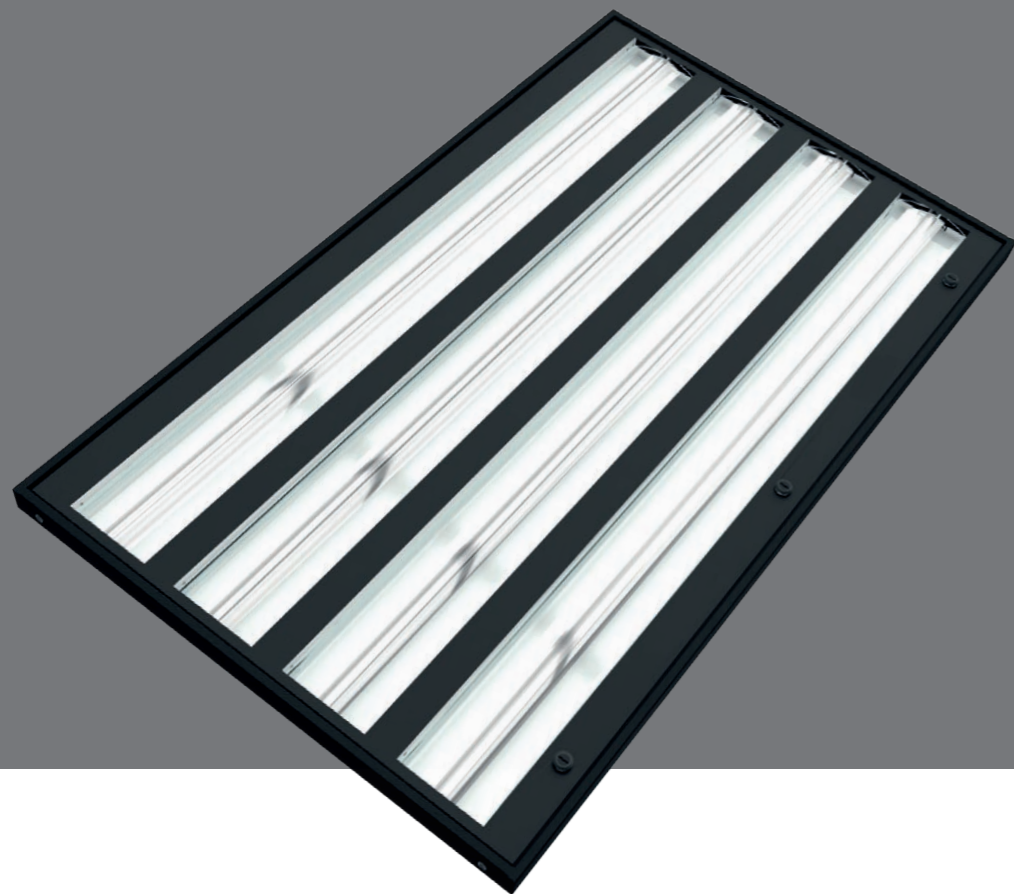
MINAMO

MINAMO f

ECOREFLECT

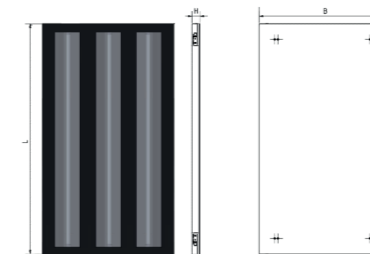
In der Fertigung von Fahrzeugen, hochwertigen technischen Geräten, Musikinstrumenten u. v. m. besteht ein besonders hoher Qualitätsanspruch auf äußere Eigenschaften wie Glanz, Farb-Qualität, Streifen und Kratzerfreiheit, Oberflächengüte oder auch auf die Farb-Treue zusammengeführter Bauteile, wie etwa bei der Montage lackierter Rückspiegel-Gehäuse an PKWs. Um dies zu erreichen, werden in diesen Bereichen spezielle Leuchten mit besonderen Fähigkeiten eingesetzt. Sie machen Fehler in blanken oder lackierten Oberflächen sichtbar, spüren Kratzer, kleinste Unebenheiten oder Farb-Abweichungen auf, um Fehler zu vermeiden.





MINAMO

CE IP54 CRI90



3-flammige Ausführung

Artikel-Nr. Produkt	lm	lm/W	W	CRI	K	UGR	Länge mm	Breite mm	Höhe mm
801286.901.000.111 Minamo_1260_965940965_11600_ND	11600	156	74	90	6500, 4000, 6500		1260	860	50
801286.901.001.111 Minamo_1260_965940965_11600_DA	11600	156	74	90	6500, 4000, 6500		1260	860	50
801586.901.000.114 Minamo_1560_965940965_14500_ND	14500	157	92	90	6500, 4000, 6500		1560	860	50
801586.901.001.114 Minamo_1560_965940965_14500_DA	14500	157	92	90	6500, 4000, 6500		1560	860	50

OBERFLÄCHENKONTROLLE - OBERFLÄCHENINSPEKTION

MINAMO

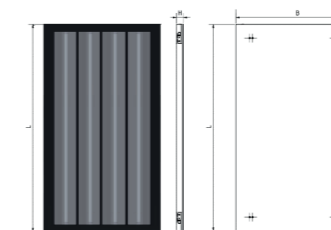


Die **MINAMO** ist eine Leuchte für die Oberflächenkontrolle und kommt bei Oberflächen mit mittlerer bis hoher Reflexion zum Einsatz. Geeignet für alle Beschichtungsprozesse der Industrie. Das Gehäuse ist sehr flach und besteht aus pulverbeschichtetem Stahlblech, abgedeckt mit einer fallgesicherten, schwenkbaren, reinigungsmittelresistenten ESG-Scheibe. Diese wird mit integrierten Drehriegel-Verschlässen gehalten.

Die angegebenen Leuchtentypen sind nur ein Auszug aus dem Gesamtportfolio. Für weitere Varianten fragen Sie bitte bei uns an!

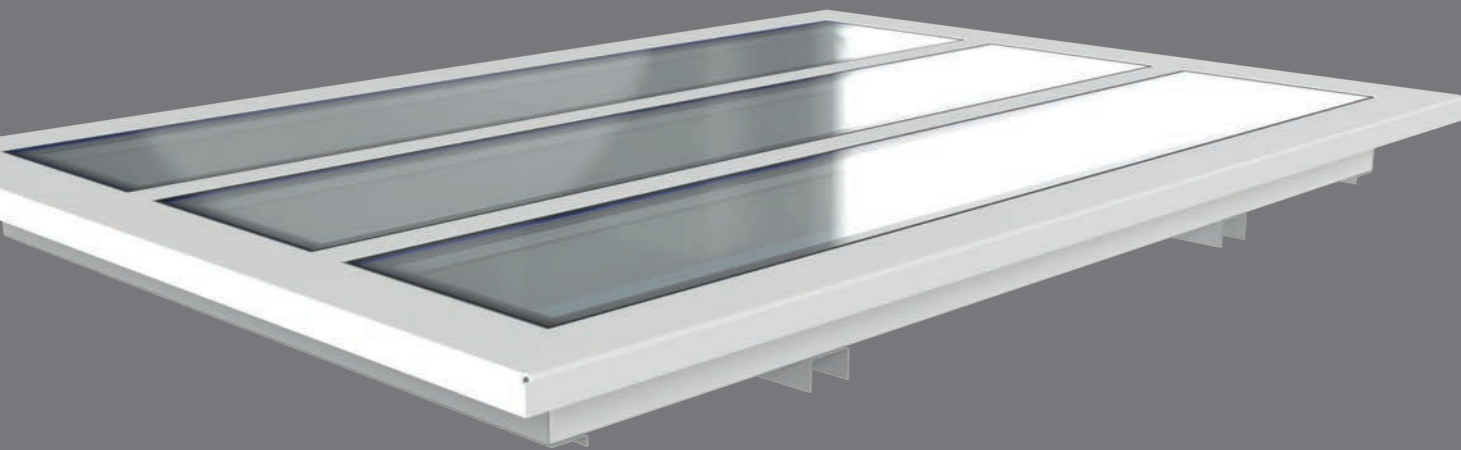
Auf der Gehäuserückseite befinden sich acht Einziehmuttern M8 für flexible Montage. Auf die weiß pulverbeschichteten, symmetrischen Einzelreflektoren sind LED-Module montiert. Diese LED-Leuchte ist ausgestattet mit High-Efficient LED-Modulen mit speziellen Abdeckungen. Durch die spezielle Optik wird der Kontrast zur Fehlererkennung deutlich verbessert. Die Einzelreflektoren können bei Bedarf separat und werkzeuglos entnommen und getauscht werden.

Die Einspeisung erfolgt über das Harting Steck-/Verbindungssystem und ist durchverdrahtet. Die Leuchte ist gebaut und geprüft nach EN60598 und allen gültigen europäischen Richtlinien, sowie frei von lackbenetzungsstörenden Substanzen (LABS-Frei).



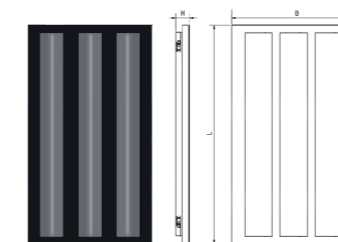
4-flammige Ausführung

Artikel-Nr. Produkt	lm	lm/W	W	CRI	K	UGR	Länge mm	Breite mm	Höhe mm
801286.901.000.115 Minamo_1260_965940965_15400_ND	15400	155	99	90	6500, 4000, 6500		1260	860	50
801286.901.001.115 Minamo_1260_965940965_15400_DA	15400	155	99	90	6500, 4000, 6500		1260	860	50
801586.901.000.119 Minamo_1560_965940965_19300_ND	19300	156	123	90	6500, 4000, 6500		1560	860	50
801586.901.001.119 Minamo_1560_965940965_19300_DA	19300	156	123	90	6500, 4000, 6500		1560	860	50



MINAMO f

CE IP54 ⊕ ⊞ CRI90



Artikel-Nr. Produkt	lm	lm/W	W	CRI	K	UGR	Länge mm	Breite mm	Höhe mm
801499.901.000.111 Minamo_1444_965940965_11600_ND	11600	156	74	90	6500, 4000, 6500		1444	999	120
801499.901.001.111 Minamo_1444_965940965_11600_DA	11600	156	74	90	6500, 4000, 6500		1444	999	120

OBERFLÄCHENKONTROLLE - OBERFLÄCHENINSPEKTION

MINAMO f



Die **MINAMO f** ist eine Bodenleuchte für die Oberflächenkontrolle und kommt bei Oberflächen mit mittlerer bis hoher Reflexion zum Einsatz. Geeignet für alle Beschichtungsprozesse der Industrie. Das Gehäuse besteht aus pulverbeschichtetem Stahlblech, abgedeckt mit Einzelrahmen pro Lichtkammer.

Auf die weiß pulverbeschichteten, symmetrischen Einzelreflektoren sind LED-Module montiert. Diese LED-Leuchte ist ausgestattet mit High-Efficient LED-Modulen mit speziellen Abdeckungen. Durch die spezielle Optik wird der Kontrast zur Fehlererkennung deutlich verbessert. Die Einzelreflektoren können bei Bedarf separat und werkzeuglos entnommen und getauscht werden.

Die Einspeisung erfolgt über das Harting Steck-/Verbindungssystem und ist durchverdrahtet. Die Leuchte ist gebaut und geprüft nach EN60598 und allen gültigen europäischen Richtlinien, sowie frei von lackbenetzungsstörenden Substanzen (LABS-Frei).

Die angegebenen Leuchtentypen sind nur ein Auszug aus dem Gesamtportfolio. Für weitere Varianten fragen Sie bitte bei uns an!

FARBABMUSTERUNG

IRO

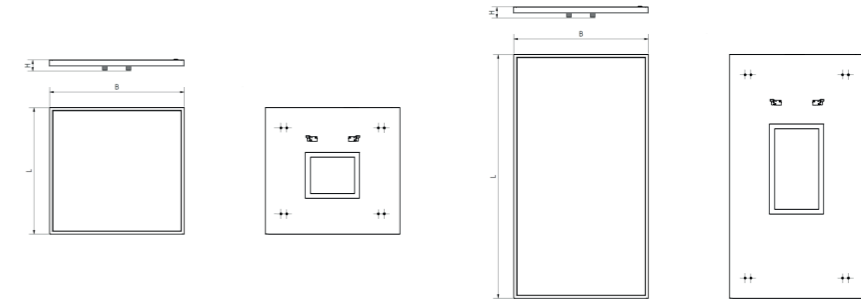
In der Farbabmusterung hat ein hoher CRI-Wert eine große Bedeutung, um Farben korrekt und naturgetreu darzustellen. Je nach Anwendung sollte die Farbtemperatur entsprechend angepasst werden. Weiterhin punktet unsere Farbabmustersleuchte IRO mit einer gleichmäßigen Ausleuchtung, damit Schatten und unerwünschte Variationen erkannt werden können. Die Möglichkeit zur Dimmung verschafft eine bessere Farbwahrnehmung, da die Lichtintensität an die jeweilige Arbeitsumgebung angepasst werden kann.





IRO

CE IP54 ⊕ ⊞ CRI90



Artikel-Nr. Produkt	lm	lm/W	W	CRI	K	UGR	Länge mm	Breite mm	Höhe mm
866686.912.001.104 IRO_660_965940965_4620_DA	4620	110	42	90	3000-6500		660	860	50
861286.912.001.109 IRO_1260_965940965_9790_DA	9790	110	89	90	3000-6500		1260	860	50
861586.912.001.111 IRO_1560_965940965_11550_DA	11550	110	105	90	3000-6500		1560	860	50

OBERFLÄCHENKONTROLLE - OBERFLÄCHENINSPEKTION

IRO



Die Farbabmusterungsleuchte **IRO** kommt in der Fertigung von Fahrzeugen, hochwertigen technischen Geräten zum Einsatz. Durch diese Leuchte werden Eigenschaften wie Glanz, Farb-Qualität, Streifen und Kratzerfreiheit, Oberflächengüte oder auch die Farb-Treue zusammengeführter Bauteile, wie etwa bei der Montage lackierter Rückspiegel-Gehäuse an PKWs inspiziert.

Auf die weiß pulverbeschichteten, symmetrischen Einzelreflektoren sind LED-Module montiert. Die Einspeisung erfolgt über das Harting Steck-/Verbindungssystem und ist durchverdrahtet. Über die Tunable-White-Funktion können Lichtszenen wie Mittagssonne oder Abendrot auf den lackierten Flächen dargestellt werden. Die Dimmung erfolgt digital via DALI-System. Die Leuchte ist gebaut und geprüft nach EN60598 und allen gültigen europäischen Richtlinien, sowie frei von lackbenetzungsstörenden Substanzen (LABS-Frei).

Die angegebenen Leuchtentypen sind nur ein Auszug aus dem Gesamtportfolio. Für weitere Varianten fragen Sie bitte bei uns an!

MONTAGELINIEN FÜR KAROSSERIEANBAUTEILE

AURON
AURON f

Arbeitsplatzleuchten in der Karosseriemontage sorgen für optimale Arbeitsbedingungen für die Mitarbeiter. Ausreichende Helligkeit bei gleichzeitiger Blendfreiheit gewährleistet ein sicheres und ermüdungsfreies Arbeiten. Die Möglichkeit die Position und Ausrichtung anzupassen, erhöht die Flexibilität der Leuchten, da sie an die verschiedenen Erfordernisse in der Karosseriemontage angepasst werden können.





AURON

CE IP54 ⊕ ⊞ CRI90



Artikel-Nr. Produkt	lm	lm/W	W	CRI	K	UGR	Länge mm	Breite mm	Höhe mm
871924.913.000.110 AURON_1248_940_3360_ND	3360	120	28	90	4000		1248	242	75
872024.913.000.110 AURON_1548_940_4200_ND	4200	120	35	90	4000		1548	242	75
871924.917.000.110 AURON_1248_940_6720_ND	6720	120	56	90	4000		1248	242	75
872024.917.000.110 AURON_1548_940_8400_ND	8400	120	70	90	4000		1548	242	75

OBERFLÄCHENKONTROLLE - ARBEITSPLATZ

AURON

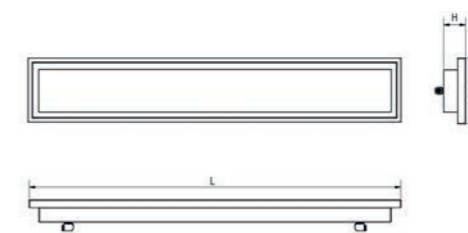


Die Arbeitsplatzleuchte **AURON** wird generell in allen Bereichen der Industrie als Aufbau oder Schwenkleuchte eingesetzt. Leuchtengehäuse mit Sicherheitsglasabdeckung nach DIN1249. Rückseitige M8 Einziehmutter zur Befestigung an bauseitigem Stahlbau. Die Rotierfunktion wird über die mitgelieferten M12 Bolzen eingestellt. Diese werden stirnseitig angebracht und dienen gleichzeitig als Befestigung. Diese LED-Leuchte ist ausgestattet mit High-Efficient LED-Modulen mit blendfreien Abdeckungen für homogene Lichtverteilung. Die Einspeisung erfolgt über Harting Stecksystem mit interner Durchgangsverdrahtung. Diese Leuchte ist frei von lackbenetzungsstörenden Stoffen (LABS-Frei).

Die angegebenen Leuchtentypen sind nur ein Auszug aus dem Gesamtportfolio. Für weitere Varianten fragen Sie bitte bei uns an!

AURON f

CE IP54 ⊕ ⊞ CRI90



Artikel-Nr. Produkt	lm	lm/W	W	CRI	K	UGR	Länge mm	Breite mm	Höhe mm
Lichtaustritt symmetrisch									
871321.803.000.103 AURON f_1302_940_3248_ND	3248	116	28	90	4000		1302	212	113
871621.803.000.140 AURON f_1602_940_4060_ND	4060	116	35	90	4000		1602	212	113
Lichtaustritt asymmetrisch									
871321.804.000.103 AURON f_1302_940_3248_ND	3248	116	28	90	4000		1302	212	113
871621.804.000.140 AURON f_1602_940_4060_ND	4060	116	35	90	4000		1602	212	113

OBERFLÄCHENKONTROLLE - ARBEITSPLATZ

AURON f



LED-Einlege-Bodenleuchte **AURON f** mit VSG-Scheibe begehbar bis maximal 170 kg. Gehäuse und Rahmen bestehen aus pulverbeschichtetem Stahlblech. Lichtverteilung durch optimiertes Einzelreflektorsystem. Die Reflektoren bestehen aus weiß pulverbeschichtetem Stahlblech. Diese Leuchte ist ausgestattet mit High-Efficient LED-Modulen. Geprüft nach EN60598 und allen gültigen europäischen Richtlinien. Der Anschluss erfolgt über Harting Stecksystem mit interner Durchgangsverdrahtung. Diese Leuchte ist frei von lackbenetzungstörenden Substanzen (LABS-Frei).

Die angegebenen Leuchtentypen sind nur ein Auszug aus dem Gesamtportfolio. Für weitere Varianten fragen Sie bitte bei uns an!

SCHLEIFEN/POLIEREN/ NACHARBEIT

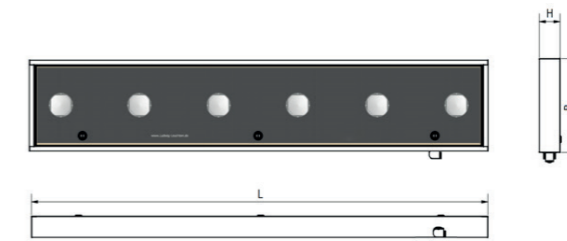
NITO

Eine gute Beleuchtung ist beim Schleifen und Polieren wichtig, um den Arbeitsbereich gut zu sehen und Fehler, Unebenheiten oder Kratzer im Material zu erkennen. Durch die Beleuchtung können auch feine Details und Oberflächenstrukturen besser erfasst werden. Die Beleuchtung dient auch der Qualitätskontrolle. Sie ermöglicht es dem Arbeiter, den Fortschritt des Schleif- und Polierprozesses zu überprüfen und sicherzustellen, dass das gewünschte Ergebnis erreicht wird. Durch die Beleuchtung können etwaige Defekte oder unerwünschte Oberflächenmerkmale leichter erkannt werden.



NITO

CE IP54 ⊕ ⊞ CRI90



Artikel-Nr. Produkt	lm	lm/W	W	CRI	K	UGR	Länge mm	Breite mm	Höhe mm
852129.808.001.108 NITO_1500_940_8900_DA	8900	124	72	90	4000		1500	290	50



OBERFLÄCHENKONTROLLE - SCHLEIFEN/POLIEREN

NITO



Schleif- und Polierleuchte **NITO** kommt bei Oberflächen mit mittlerer bis guter Reflexion zum Einsatz und kann in allen Schleif- und Polierprozessen der Industrie eingesetzt werden, ausgestattet mit multipunktuellen Optiken zur hoch fokussierten Lichtverteilung (Sunlight Effect).

Gehäuse und Rahmen bestehen aus pulverbeschichtetem Stahlblech. Rahmenlose ESG Scheibe mit Kontrastfeld. M8 Einziehmuttern dienen zur Montage auf bauseitigem Stahlbau, weiß pulverbeschichtete symmetrische Einzelreflektoren mit eingebauten LED-Modulen. Einspeisung über Harting Steck-/Verbindungssystem und digitale Dimmung über das DALI-System. Geprüft nach EN60598 und allen geltenden europäischen Richtlinien. Diese Lampe ist frei von lackbenetzungsstörenden Substanzen (LABS-Frei).

Die angegebenen Leuchtentypen sind nur ein Auszug aus dem Gesamtportfolio. Für weitere Varianten fragen Sie bitte bei uns an!

Technische Daten sowie Maßangaben und Abbildungen sind unverbindlich. Konstruktionsänderungen vorbehalten. Für Druckfehler und Irrtümer wird keine Haftung übernommen. Änderungen und Korrekturen vorbehalten.

Es gelten unsere allgemeinen Geschäftsbedingungen.



Ludwig Leuchten GmbH & Co. KG

Hauptsitz

Carl-Zeiss-Straße 55
72555 Metzingen

Produktionsstätte

Geierswalder Str. 12
02979 Elsterheide

+49 3571 4217-0

info@ludwig-leuchten.de
www.ludwig-leuchten.de

Ludwig Leuchten Österreich

J.u.M. Mitterbauer GmbH
Kremstalstraße 1
4053 Haid

+43 7229 83283-0

m.mitterbauer@ludwig-leuchten.at